

Cabinet Stratégique d'Admission Internationale

(GABON - CORÉE DU SUD | AFRIQUE - CORÉE DU SUD)

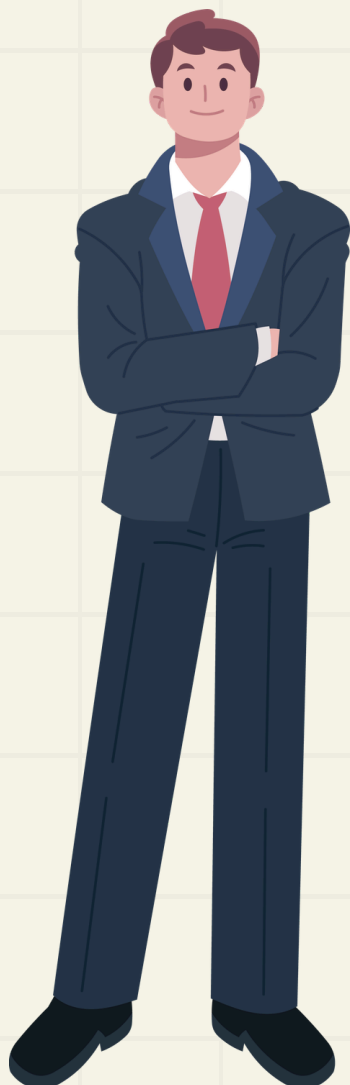


SOMMAIRE

- 3** Message de bienvenue
- 4** À propos de nous
- 7** Notre expérience
- 10** Pourquoi la Corée du Sud?
- 12** Conditions d'éligibilité
- 16** Nos packs et programmes
- 32** Nos principes
- 33** Ils parlent de nous



Welcome Message



Boris O.

PRÉSIDENT

S'engager dans un projet d'études en Corée du Sud exige rigueur, méthode et compréhension des standards académiques internationaux. Asia Enroll a été fondé pour offrir un accompagnement stratégique, fiable et structuré, fondé sur une expertise concrète du système coréen.

Le Fondateur et Conseiller Stratégique Principal, lauréat de la bourse du Gouvernement coréen (KGSP), cumule plus de quinze années d'expérience en Corée du Sud au sein d'institutions publiques, diplomatiques, privées, et de conseil international.

L'Asie s'impose aujourd'hui comme un pôle majeur d'innovation, d'éducation et d'opportunités. Faire le choix d'y étudier, c'est s'inscrire dans une dynamique d'excellence, de performance et de vision à long terme.

Nous accompagnons chaque étudiant et chaque famille avec exigence et précision, en veillant au respect des consignes, des délais et des exigences académiques, afin de garantir une démarche et un parcours structuré et sécurisé.

Chaque projet est traité avec sérieux et responsabilité, dans une logique de résultats concrets et durables, visant l'intégration dans des établissements de qualité et la réussite académique à long terme.

Avec Asia Enroll, vous bénéficiez d'un accompagnement rigoureux à chaque étape. Notre objectif est clair : structurer votre projet, sécuriser votre admission ainsi que votre parcours et transformer votre ambition en réussite concrète.

“

La réussite d'un projet d'études à l'international ne repose pas sur la chance, mais sur la préparation, la rigueur et la stratégie.

”



À propos de nous

Un cabinet stratégique d'admission internationale

Notre vision

Asia Enroll est né d'un constat simple, devenu au fil du temps une conviction profonde : l'exposition à l'excellence peut transformer durablement les trajectoires individuelles et, à terme, celles des nations.

Arrivé en Corée du Sud à un jeune âge grâce à la prestigieuse bourse du gouvernement coréen (KGSP), notre fondateur a été immergé dans un environnement caractérisé par :

- Une rigueur académique de haut niveau
- Une exigence éthique dans le travail
- Une culture constante de l'innovation
- Une discipline institutionnelle affirmée
- Une ambition nationale résolument tournée vers le développement

Au-delà d'une simple opportunité, ce fut une véritable exposition à un modèle d'excellence.

Il y a observé comment, en quelques décennies, un pays a su se hisser parmi les économies les plus avancées du monde grâce à un triptyque puissant : **éducation, discipline et stratégie.**

Une mission porteuse de transformation

Asia Enroll est né de la volonté de démocratiser cet accès à l'excellence.

Nous œuvrons pour :

- Ouvrir les portes des meilleures institutions coréennes aux jeunes Gabonais et Africains
- Former une génération exposée aux standards académiques et professionnels internationaux
- Permettre à ces talents de contribuer, à leur retour ou à distance au développement structurel de leurs pays



Une valeur concrète pour les parents

Confier l'accompagnement de votre enfant à Asia Enroll, c'est lui offrir :

- **Un environnement académique rigoureux et structurant**
- **Une formation hautement compétitive à l'échelle internationale**
- **Une immersion culturelle enrichissante**
- **Une maturité personnelle et professionnelle accélérée**
- **Un réseau stratégique à fort potentiel**

Notre engagement

Chez Asia Enroll, notre mission va bien au-delà d'une simple admission dans un établissement supérieur coréen.

Nous concevons et structurons des trajectoires internationales durables, pensées pour la réussite et l'impact.





Pourquoi nous choisir

Une expérience consolidée sur le terrain international

Depuis 2016, Asia Enroll accompagne des étudiants et collabore avec les universités coréennes



Une large majorité des étudiants gabonais actuellement inscrits en Corée du Sud a été accompagnée par notre cabinet.

Des centaines de dossiers structurés et optimisés

Une expertise opérationnelle acquise sur le terrain.

Notre connaissance du système coréen n'est pas théorique. Elle est vécue, pratiquée et actualisée en permanence.

Présence en Corée du Sud

Asia Enroll est légalement enregistré et opérationnel en Corée du Sud.

Notre présence locale nous permet :

- **Une communication directe avec les universités**
- **Une compréhension actualisée des exigences migratoires**
- **Une gestion rapide des situations imprévues**
- **Un accompagnement réel à l'arrivée**

Nous ne travaillons pas à distance.

Nous intervenons sur le terrain.

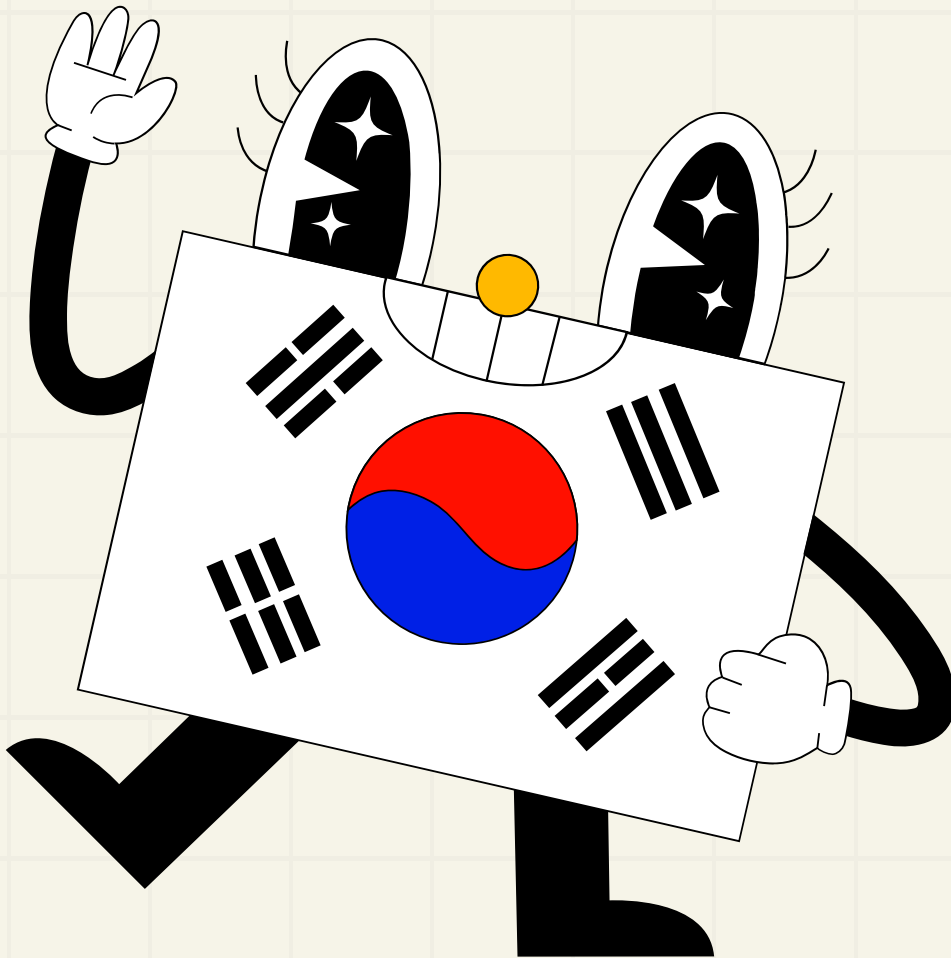
Réseau & écosystème

Au fil des années, nous avons développé un réseau professionnel solide collaborant avec:

- **Des universités coréennes**
- **Des cabinets juridiques spécialisés**
- **Des traducteurs certifiés**
- **Des entreprises coréennes et internationales**
- **Des acteurs institutionnels et diplomatiques**

Ce réseau constitue un véritable écosystème d'accompagnement au-delà de l'admission





POURQUOI LA CORÉE DU SUD ?

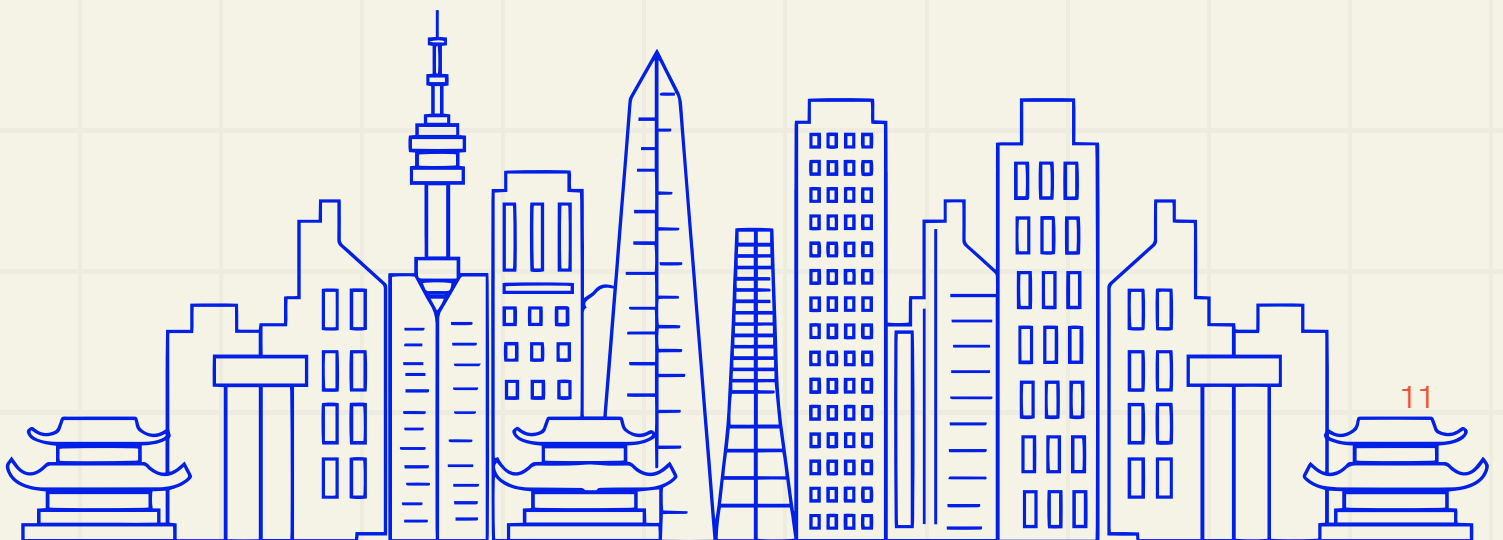
Étudier en Corée du Sud

La Corée du Sud représente aujourd'hui une destination stratégique pour les études supérieures.

Excellence académique	Universités reconnues mondialement, standards élevés et exigence académique rigoureuse.
Puissance économique	10e économie mondiale, leader en innovation, technologie, ingénierie et recherche.
Sécurité et stabilité	Un environnement structuré, moderne et sûr.
Retour sur investissement compétitif	Coûts souvent mieux maîtrisés que dans les destinations occidentales, avec des perspectives d'employabilité.
Positionnement asiatique stratégique	Accès à l'un des pôles économiques les plus dynamiques du monde.
Bourses et financements	Nombreuses opportunités de bourses offertes par les universités coréennes. Soutien disponible via certaines institutions locales et internationales.

C'est le Pays de:

- **L'Électronique:** Samsung, LG...
- **L'Automobile:** Kia, Hyundai, Ssangyong...
- **Des vagues:** K-Pop, K-Drama & K-Bauty...



Conditions d'éligibilité pour étudier en Corée

Chaque université coréenne dispose de ses propres critères et politiques d'admission, selon le programme ou le niveau d'études et la langue d'enseignement (coréen ou anglais).

Toutefois, de manière générale, trois conditions majeures doivent être remplies pour obtenir une admission dans une institution académique supérieure coréenne:

01

Niveau & Excellence académique

Être titulaire au minimum d'un baccalauréat ou diplôme équivalent et avoir démontré des bonnes performances académiques et de leadership.

02

Capacité financière

Fournir une preuve de capacité financière suffisante pour couvrir les frais d'études et de vie durant son séjour en Corée du Sud.

03

Garant

Disposer d'un garant (parent ou tuteur légal) ou d'un support institutionnel



Coûts généraux des études et de la vie

Entreprendre des études en Corée du Sud représente une opportunité d'investissement maîtrisée, sensiblement plus accessible que dans de nombreux pays occidentaux, tout en bénéficiant d'un enseignement de haute qualité.

Dans cette perspective, il convient d'anticiper l'ensemble des dépenses liées à ce projet.

Vous trouverez ci-après une estimation des frais généraux, destinée à accompagner les familles dans l'élaboration d'un budget structuré et réaliste.

Catégorie	Détails	Montant (USD)	Fréquence
Frais de scolarité	Institut de langue Coreenne	1 500 - 2 000	Par semestre
	Universités publiques	2 000 - 4 000	Par an
	Universités privées	4 000 - 8 000	Par an
Logement	Dortoir universitaire	150 - 400	Par mois
	Appartement/studio	300 - 600	Par mois
Vie quotidienne	Alimentation	250 - 400	Par mois
	Transport	40 - 70	Par mois
	Assurance santé	20 - 50	Par mois
	Loisirs et extras	100 - 200	Par mois
Autre(s)	Billet d'avion vers la Corée	700 - 1 200	Une fois
	Frais de visa	70	Une fois



NOTRE MÉTHODOLOGIE EN 4 PHASES

01 Prise de contact et Entretien

02 Renseignements sur-
mesure & Qualification

03 Admission optimisée

04 Installation & suivi



Chaque étape réduit le risque et augmente la probabilité de réussite.



01 Prise de contact & Entretien

Aussitôt que nous sommes contactés, la présente **brochure** est envoyé accompagnée d'un **Formulaire de Renseignement**, pour présenter des informations générales, et une première analyse qui nous permet d'évaluer le profil académique, la faisabilité financière et le calendrier du projet. Cette étape garantit que le projet est viable avant tout engagement.

Un **Appel stratégique de 20 minutes gratuits** est programmé et accordé, pour un entretien structuré qui permet de clarifier les objectifs, le niveau de préparation et la trajectoire la plus adaptée. Il ne s'agit pas d'un simple échange informatif, mais d'une orientation stratégique.

03 Admission optimisée

Avec un profil clair, des informations et renseignements précis et structurés, et des conseils basés sur une expérience professionnelle de plus d'une décennie, l'étape suivante est

- **Le choix d'un des pack de nos services & la signature d'un contrat professionnel de prestation**
- **Préparation d'un dossier structuré, stratégique et calibré**
- **Coordination administrative**
- **Communication avec les établissements et potentiel admission**

02 Renseignements sur-mesure & Qualification

La prochaine étape est une ouverture d'un **dossier Asia Start** qui nous permet de préparer des informations sur mesure en rapport avec les universités de choix adaptées au profil de l'étudiant, les frais de scolarité et autres y relatifs, ainsi qu'un **Évaluation Stratégique** nous permettant de réaliser une analyse approfondie :

- **Éligibilité académique**
- **Cohérence du projet**
- **Planification budgétaire**
- **Stratégie d'admission**

Un plan structuré est défini.

04 Installation & suivi

- **Suivi post-admission**
- **Procédure d'obtention de visa**
- **Préparation du voyage**
- **Accueil à l'aéroport à l'arrivée en Corée**
- **Installation**
- **Suivi selon le pack choisi**



Chaque phase est conçue pour limiter les risques, optimiser votre dossier et sécuriser votre admission et votre parcours.



NOS PACKS ET PROGRAMMES

PACK ASIA START

Ouverture de Dossier

350 000 FCFA

L'offre d'ouverture de dossier Asia Start constitue la première étape du parcours Asia Enroll. Elle permet d'obtenir une analyse professionnelle et structurée du projet d'études en Corée du Sud, avant d'engager des démarches administratives.

Cette étape est essentielle pour éviter les erreurs fréquentes : choix d'université inadapté, budget mal anticipé, calendrier irréaliste ou incompréhension des exigences des universités coréennes.

Permettre à l'étudiant et à la famille de :

Comprendre

Comprendre de manière précise et réaliste les possibilités d'études en Corée du Sud

Identifier

Identifier les universités et programmes accessibles au regard du profil académique.

Disposer

Disposer d'un plan d'action structuré, clair et opérationnel

Anticiper

Anticiper les exigences administratives, académiques et financières

Asia Start: services inclus

01 Diagnostic stratégique et personnalisé du projet académique et financier

Analyse du profil académique de l'étudiant

Évaluation de la compatibilité du profil avec les exigences des universités coréennes, sur la base des éléments suivants :

- Parcours scolaire
- Résultats académiques
- Niveau linguistique
- Domaine d'études envisagé
- Projet professionnel

Analyse financière du projet

Évaluation des capacités financières de la famille afin de déterminer :

- Les universités réellement accessibles
- Les budgets à prévoir (court, moyen et long terme)
- Les stratégies de financement envisageables
- Les opportunités potentielles de bourses

02 Proposition de trajectoires académiques

Présentation de deux scénarios stratégiques d'études, par exemple :

- Parcours via école de langue (coréen ou anglais), suivi d'une intégration universitaire
- Admission directe en programme universitaire

Chaque trajectoire est détaillée selon :

- La durée du parcours
- Les coûts estimés
- Les exigences d'admission
- Les perspectives académiques et professionnelles

03 Accompagnement à la prise de décision

- Organisation d'une session collective (en ligne via Zoom ou en présentiel)
- Mise à disposition d'un livret d'universités (classées par ville ou province) pour orienter le choix

Proposition personnalisée de trois universités, incluant :

- Modalités d'admission
- Frais de scolarité
- Calendriers et délais de candidature



04 Structuration financière et académique du projet

Élaboration d'un budget annuel détaillé, intégrant :

- Frais de scolarité
- Logement
- Assurance
- Coût de la vie quotidienne

Planification de la période linguistique (coréen ou anglais), avec estimation précise de :

- La durée
- Les coûts associés

Projection académique post-langue :

- Anticipation du passage vers une licence, un master ou un programme spécialisé.

05 Conseil stratégique personnalisé

Recommandation de la trajectoire la plus pertinente en fonction :

- Du profil académique
- Du budget disponible
- Des objectifs professionnels à moyen et long terme

LE PACK ASIA ESSENTIAL

Accompagnement structuré vers l'admission

Tarif : 750 000 FCFA

L'offre *Asia Essential* s'adresse aux familles souhaitant bénéficier d'un accompagnement méthodique, encadré et stratégique, tout en conservant une implication active dans la constitution du dossier.

Dans cette formule, l'étudiant et sa famille demeurent acteurs des démarches administratives, tandis que Asia Enroll assure un rôle de supervision, de validation et d'orientation stratégique.

Cette approche permet de conjuguer autonomie opérationnelle et sécurisation professionnelle du processus d'admission

Asia Essential constitue une solution équilibrée entre :

Accompagnement

Accompagnement professionnel structuré

Implication

Implication active de l'étudiant et de sa famille

optimisation

optimisation des chances d'admission

ASIA ESSENTIAL : services inclus

01 Session d'orientation personnalisée

Organisation d'une consultation stratégique individuelle avec un conseiller Asia Enroll visant à :

- **Affiner le projet académique**
- **Identifier les universités les plus pertinentes**
- **Définir une stratégie de candidature réaliste et adaptée au profil**

02 Sélection d'universités ciblées

Identification de 5 à 6 universités ou instituts de langue coréenne, en adéquation avec le profil de l'étudiant.

La sélection repose sur une analyse croisée :

- **Niveau académique**
- **Capacité financière**
- **Projet professionnel**
- **Probabilité d'admission**

03 Checklist personnalisée du dossier

Remise d'une liste structurée et détaillée des documents requis, incluant notamment :

- **Diplômes et relevés de notes**
- **Attestations financières**
- **Documents administratifs**

Chaque document est accompagné d'explications précises afin de garantir :

- **la conformité aux exigences des universités**
- **l'absence d'erreurs susceptibles de retarder le traitement du dossier**

04 4. Modèles et templates de documents

Mise à disposition de supports professionnels pour la constitution du dossier :

- **Modèle de lettre de motivation**
- **Curriculum académique structuré**
- **Trame de présentation du projet d'études**

05 Support administratif guidé

Supervision du processus de préparation du dossier par Asia Enroll, incluant :

- Vérification de la complétude des documents
- Contrôle de conformité des pièces administratives
- Assistance dans la préparation des formulaires d'inscription
- Orientation sur les procédures de légalisation et de traduction

06 Webinars d'information

Accès à des sessions collectives thématiques portant sur :

- La procédure de visa étudiant
- La préparation au départ
- Les conditions d'intégration en Corée du Sud



LE PACK ASIA SIGNATURE

Gestion complète du dossier d'admission

Tarif : 1 800 000 FCFA

L'offre Asia Signature – Admission constitue un accompagnement intégral dans la préparation, la gestion et le pilotage du dossier d'admission.

Dans cette formule, Asia Enroll prend en charge l'ensemble du processus administratif et académique, permettant à l'étudiant et à sa famille de bénéficier d'un dispositif entièrement sécurisé et optimisé.

L'objectif est de maximiser significativement les chances d'acceptation, que ce soit en école de langue ou en programme universitaire.

Asia Signature s'adresse aux familles recherchant :

Prise en charge

Une prise en charge complète du dossier

Stratégique avancée

Une expertise stratégique avancée

Rigueur

Une exécution rigoureuse et professionnelle de chaque étape

ASIA SIGNATURE: services inclus

01 Stratégie d'admission personnalisée

Élaboration d'une stratégie d'admission optimisée, intégrant :

- Sélection d'universités selon une logique équilibrée (sécurité / ambition)
- Analyse des probabilités d'acceptation
- Planification précise du calendrier de candidature

02 Constitution complète du dossier

Prise en charge intégrale de la préparation du dossier par Asia Enroll:

- Collecte et vérification des pièces académiques et administratives
- Mise en conformité avec les exigences institutionnelles
- Structuration professionnelle du dossier de candidature

03 Coordination des traductions et légalisations

Organisation et supervision des démarches administratives nécessaires :

- Traductions certifiées des documents
- Procédures de légalisation
- Vérification de la conformité avec les standards des universités coréennes

04 Optimisation des documents académiques

Accompagnement approfondi dans la valorisation du profil académique :

- Rédaction et optimisation de la lettre de motivation
- Structuration et formalisation du projet d'études
- Présentation stratégique du dossier académique

05 Dépôt officiel des candidatures

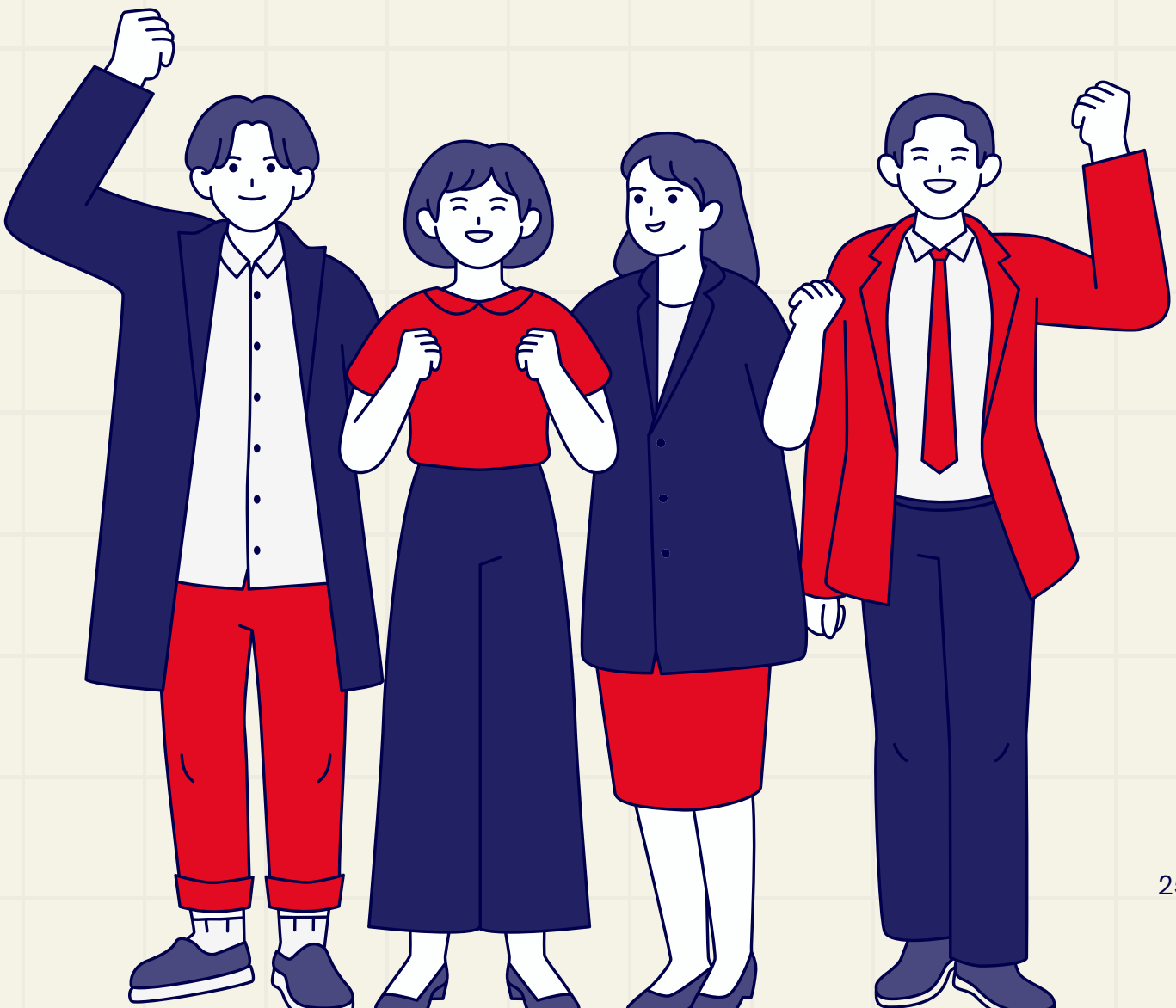
Gestion complète des candidatures par Asia Enroll :

- Soumission des dossiers auprès des universités sélectionnées
- Communication avec les services d'admission
- Suivi administratif des candidatures

06 Suivi des réponses universitaires

À réception des décisions :

- Analyse des offres d'admission obtenues
- Conseil stratégique pour le choix final de l'établissement



PACK ASIA SIGNATURE PREMIUM

Accompagnement complet jusqu'à l'installation en Corée du Sud

Tarif : 2 200 000 FCFA

L'offre Asia Signature Premium représente un niveau d'accompagnement intégral, couvrant l'ensemble du parcours étudiant : de la stratégie d'admission jusqu'à l'installation effective en Corée du Sud.

Elle s'adresse aux familles souhaitant une prise en charge globale, sécurisée et continue, incluant à la fois les dimensions académiques, administratives et logistiques.

Asia Signature Premium se distingue par :

Gestion complète

Une gestion complète du processus d'admission

Arrivée

Un accompagnement opérationnel jusqu'à l'arrivée sur le territoire

Suivi

Un suivi renforcé durant les premières phases d'installation

ASIA SIGNATURE PREMIUM : services inclus

01 Gestion complète du dossier d'admission

L'ensemble des prestations de l'offre Asia Signature - Admission est inclus, notamment :

- Définition de la stratégie d'admission
- Constitution et optimisation du dossier
- Coordination des traductions et légalisations
- Dépôt des candidatures et suivi des réponses

02 Gestion complète du dossier d'admission

Prise en charge complète de la procédure de visa :

- Constitution du dossier de demande de visa
- Préparation des documents requis
- Assistance à la prise de rendez-vous consulaire
- Préparation à l'entretien, si applicable

03 Préparation au départ

Accompagnement structuré en amont du départ, incluant :

- Organisation du voyage
- Choix et compréhension de l'assurance santé
- Anticipation du budget de vie en Corée.
- Sensibilisation à l'environnement académique et culturel

04 Assistance logement

Accompagnement dans la recherche et la sécurisation du logement :

- Identification de solutions adaptées (résidence universitaire, dortoir, appartement)
- Orientation sur les démarches initiales d'installation

05 Accueil et orientation à l'arrivée

Selon les disponibilités :

- Accueil à l'aéroport
- Assistance et orientation durant les quatre premières semaines (démarches administratives, installation, repères pratiques)

06 Support dédié aux parents

Maintien d'un lien actif avec la famille afin de :

- Assurer un suivi rassurant de l'installation de l'étudiant
- Répondre aux préoccupations liées à la vie sur place
- Faciliter la communication lorsque nécessaire

07 Accès à la communauté Asia Enroll

Intégration dans un réseau d'étudiants déjà présents en Corée du Sud, favorisant :

- L'intégration sociale
- L'entraide académique
- L'adaptation culturelle



PACK ASIA ELITE PLATINUM

Mandat Privé d'Excellence Académique, de Protection et de Développement International

Tarif : 5 000 000 FCFA

Le programme Asia Elite Platinum constitue l'offre la plus exclusive de Asia Enroll.

Il s'agit d'un mandat privé confidentiel, réservé à un nombre très limité de familles souhaitant confier à un cabinet professionnel la gestion complète du parcours académique, administratif et humain de leur enfant en Corée du Sud.

Ce programme est volontairement limité à 8 à 10 étudiants par an, garantissant un niveau d'exigence, de disponibilité et de personnalisation exceptionnel.

Une approche globale et différenciante

Contrairement aux offres classiques d'accompagnement, Asia Elite Platinum ne se limite pas à faciliter une admission.

- Protéger l'étudiant
- Encadrer son intégration
- Sécuriser son parcours international
- Structurer son développement académique et personnel

Asia Enroll agit ainsi comme :



Architecture du programme

01 Gestion complète du dossier d'admission

Chaque étudiant bénéficie d'un conseiller dédié chargé de :

- Assurer un suivi continu tout au long du programme
- Être le point de contact principal de la famille
- Coordonner les interventions nécessaires

Niveau de service :

- Temps de réponse standard : moins de 12 heures
- Canal de communication direct
- Assistance prioritaire
- Ligne d'urgence dédiée 24/7

02 Guardian local en Corée du Sud

Asia Enroll agit comme référent local officiel de l'étudiant.

Ce dispositif inclut :

- Assistance en cas de difficulté administrative
- Soutien en cas de problème de logement
- Orientation en cas de difficulté académique
- Médiation avec certaines institutions

Pour les familles, cela garantit la présence d'un relais de confiance sur place.

03 Programme d'intégration privilégié

Orientation culturelle avancée :

- Codes sociaux coréens
- Fonctionnement universitaire
- Comportements à adopter et à éviter
- Adaptation interculturelle

Séminaires Elite :

- Réussite académique
- Gestion du stress et santé mentale
- Carrière internationale
- Opportunités professionnelles en Asie

04 Programme de mentorat Elite

Mise en relation avec :

- Étudiants seniors
- Alumni Africa-Corée
- Mentors académiques

Objectifs :

- Accélérer l'intégration
- Optimiser la performance académique
- Structurer la trajectoire professionnelle

05 Suivi structuré sur 6 mois

Les six premiers mois étant stratégiques, le programme inclut :

- **Suivi mensuel individualisé**
- **Analyse de :**
 - **l'intégration**
 - **les résultats académiques**
 - **les difficultés éventuelles**

Reporting parental mensuel :

- **Situation académique**
- **Niveau d'adaptation**
- **Recommandations**

06 Assistance administrative étendue

À l'arrivée en Corée :

- **Carte de résident (ARC)**
- **Ouverture de compte bancaire**
- **Assurance santé**
- **Carte SIM**
- **Orientation transport**

07 Expérience communautaire Elite

Accès à un réseau privé Asia Enroll :

- **Rencontres étudiantes**
- **Sessions de networking**
- **Événements culturels**
- **Mise en relation avec des alumni**

Objectif : éviter l'isolement et favoriser l'intégration rapide.



NOS PRINCIPES

Chez Asia Enroll, notre approche repose sur des standards élevés d'exigence, de transparence et de responsabilité. Nous inscrivons chacune de nos interventions dans une logique de rigueur, de conformité et de résultats durables.

✓ Une intégrité académique rigoureuse

Nous adoptons une posture d'intégrité académique stricte : aucune structure sérieuse ne peut légitimement garantir une admission, et nous nous inscrivons pleinement dans ce principe.

En revanche, nous nous engageons à concevoir et déployer une stratégie d'admission optimisée, fondée sur une méthodologie rigoureuse et une parfaite conformité aux exigences des universités coréennes.

Notre rôle consiste à maximiser les probabilités de réussite de chaque candidat, dans le respect strict des règles institutionnelles.

✓ Une exigence de rigueur et de discipline

La réussite d'un projet d'études en Corée du Sud repose sur des fondamentaux que nous considérons comme non négociables : la qualité du dossier, le respect des délais, la conformité administrative et l'engagement réel de l'étudiant ainsi que de sa famille.

À ce titre, nous structurons notre accompagnement autour d'une démarche fondée sur la discipline, l'anticipation et le sérieux, afin de garantir une préparation solide, cohérente et alignée avec les standards académiques internationaux.

✓ Une collaboration sélective et engagée

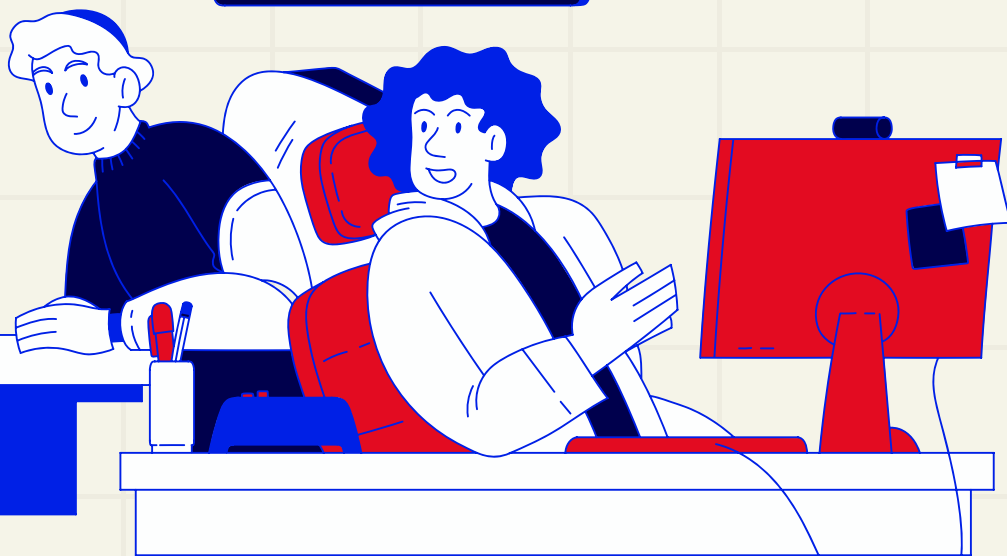
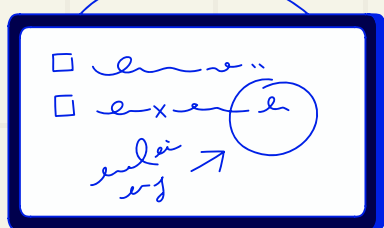
Nous privilégions une approche sélective dans le choix des projets que nous accompagnons, afin de garantir un niveau élevé de qualité, d'implication et de suivi.

Nous attendons de chaque étudiant et de sa famille un engagement réel dans le processus, condition indispensable à la réussite du projet.

Notre accompagnement repose ainsi sur une collaboration active, structurée et responsable entre toutes les parties prenantes.



ILS PARLENT DE NOUS...



Les mots des étudiants

Un immense merci à l'équipe d'Asia Enroll pour avoir transformé mon rêve en réalité ! Dès le premier contact, leur professionnalisme et leur bienveillance ont été exemplaires. Tout a été organisé avec soin : logement, cours de langue, activités culturelles... Je n'avais qu'à profiter pleinement de mon expérience.

Grâce à eux, j'ai amélioré mon coréen, découvert une culture fascinante et bénéficié d'un accompagnement constant, même après mon arrivée.

Si vous rêvez d'étudier en Corée du Sud, je recommande Asia Enroll les yeux fermés. Une aventure unique et des souvenirs inoubliables garantis !"



Hassan, Sunmoon U.



Grâce, KAIST

Heya !! Je m'appelle Grace Ayang, je viens du Gabon, et il y a quelques années, j'avais un rêve un peu fou : étudier en Corée du Sud.

Entre les démarches administratives, le choix des universités et les « Mais tu es sûre de toi ? » de mon entourage, ce rêve semblait compliqué. Mais heureusement, Asia Enroll est entrée dans ma vie !






Ce n'est pas juste une agence, c'est une famille. Ils ne se sont pas limités aux formalités : ils ont été là à chaque étape, à répondre à mes questions, à calmer mes doutes et même à me conseiller sur la vie en Corée (spoiler : la nourriture épicée, c'est du sérieux !).

Une fois sur place, l'accompagnement ne s'est pas arrêté. Asia Enroll prenait de mes nouvelles, et dans les moments de doute, je savais que je pouvais compter sur eux.

Cette expérience a changé ma vie. Si c'était à refaire ? Sans hésiter ! Asia Enroll, ce n'est pas juste un billet pour l'étranger, c'est une aventure humaine unique.

Don't be afraid, take a leap of faith !!!

CONTACT INFORMATION

-  Pyeongtaek, Corée du Sud
-  contact@asia-enroll.com
-  <https://asia-enroll.com>
-  +82 10-9565-8019
-  @asiaenroll



Nous transformons un projet en admission concrète!

